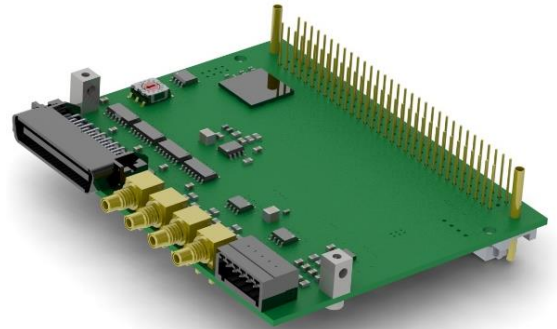


26. COP-LVDS (Low Voltage Differential Signaling Interface)

COP-LVDS 611144500

Das COP-LVDS Modul wurde speziell für die Anbindung eines Lightning II Servo Drivers über den GS-Bus von Cambridge Technology entwickelt. Der GS-Bus läuft seriell über ein 40-Pol Flachbandkabel (M-LVDS). Es werden 8 Kanäle a 32Bit mit einer Taktfrequenz von 24MHz übertragen. Dies ergibt eine Abtastrate von 93.75kHz pro Achse.



26.1. Technische Daten

LVDS		
Anzahl Schnittstellen	1	
Clock Frequenz	24	MHz
Datenbits	32	Bit
Kanäle	8	
Abtastfrequenz	93.75	kHz
Maximale Kabellänge	2	m
Modul		
Max. Stromaufnahme @24V Knotenspeisung	200	mA

26.2. Steckerbelegung

X1					
Nr	Dir	Bez	Bez	Dir	Nr
1		GND	GND		21
2		+CMD_Clk	-CMD_Clk		22
3		GND	GND		23
4		+CMD_FS	-CMD_FS		24
5		GND	GND		25
6		+CMD_D	-CMD_D		26
7		GND	GND		27
8		+Clk_En	-Clk_En		28
9		GND	GND		29
10					30
11					31
12		GND	GND		32
13		+COM	-COM		33
14		GND	GND		34
15		+Stat_D	-Stat_D		35
16		GND	GND		36
17		+Stat_FS	-Stat_FS		37
18		GND	GND		38
19		+Stat_Clk	-Stat_Clk		39
20		GND	GND		40

X2		
Nr	Dir	Bez
1		+5V
2		Inp-0
3		Inp-1
4		Inp-2
5		Inp-3
6		GND

26.3. Lieferbare Varianten

Art. Nr.:	Label	Option	Beschreibung
611144500	COP-LVDS		LVDS-Interface Abtastrate: 93.75kHz